

## Lautsprecher aus Rochlitz

In der jungen Radiofabrik in Lunzenau, dann Rochlitz, wurde schon bald nach dem Kriegsende 1945 damit begonnen, Radiogeräte zu produzieren. Werkzeug und technische Ausrüstung war noch aus den letzten Jahren des **Graetz-Auslagerungsbetriebes** (Graetz AG, Abteilung Rochlitz) an dieser Stelle vorhanden. Der ehemalige Eigentümer „Graetz“ wurde in der Sowjetischen Besatzungszone enteignet und der Betrieb wurde schon 1947 zum **VEB Stern Radio Rochlitz**.

In der „Funk-Technik“ Nr.21 von 1947 kann man hierzu einen interessanten Bericht lesen.



In den ersten Jahren wurden im VEB Stern Radio Rochlitz die meisten Bauteile zur Radioproduktion selbst hergestellt, so auch die benötigten **Lautsprecher**.



Vermutlich wurden schon in den letzten Kriegsjahren Lautsprecher unter „Graetz“ in Lunzenau hergestellt.

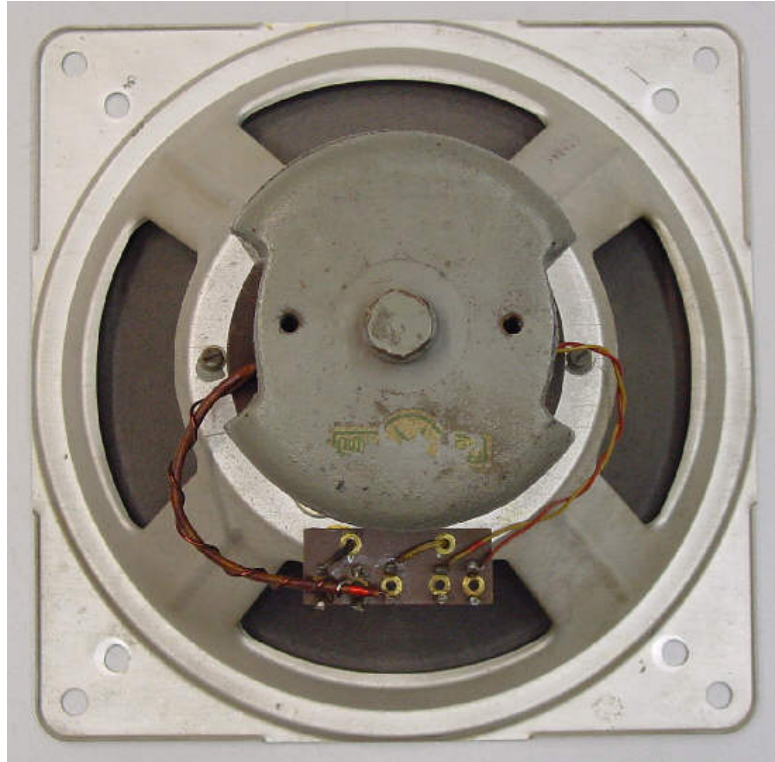


Hier ein frühes Lautsprechermodell vom **Typ LE 430**, wohl bei „Stern Radio Rochlitz“ hergestellt. Der gusseiserne Topf um den Elektromagneten ist typisch für die ersten Lautsprecher aus der Produktion von „Stern Radio Rochlitz“. Dieses frühe Lautsprechermodell hatte noch ein „Graetz-Logo“ und eine Graetz-typische 6-stellige Teilenummer.

Ein in vielen Rochlitzer Radiomodellen verbauter Lautsprecher ist das Modell vom Typ **LE 425**.

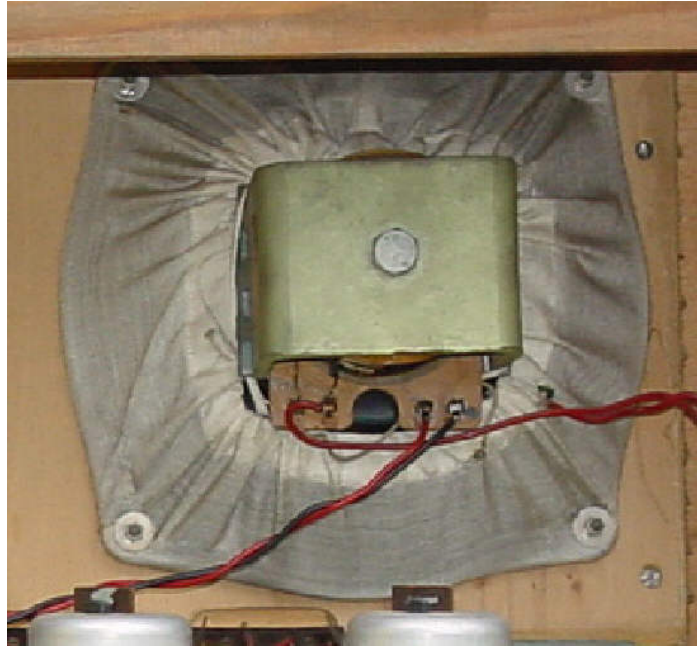


Diese Lautsprecherkombination von **2x LE425** wurde auch im Großsuper **7E81-C** verbaut.



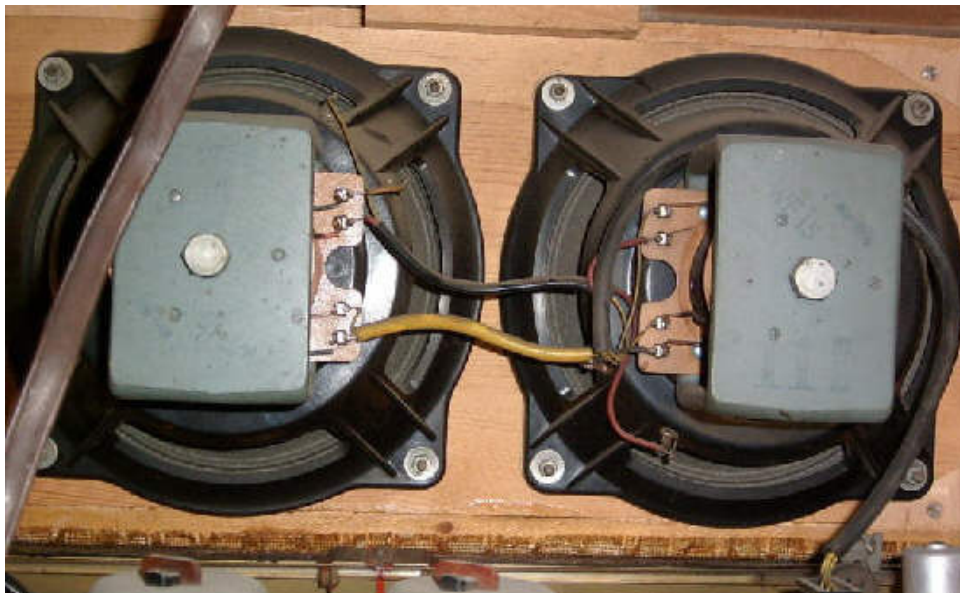
Auch hier der typische gusseiserne Topf für den Elektromagneten.

Diese elektrodynamischen Lautsprecher (Metallchassis) aus der Saison 1953 / 1954, verbaut in den Supern der Serie **7E86** konnte ich noch keinem Hersteller zuordnen, da ich keinerlei Bezeichnung auf dem Lautsprecher finden konnte.

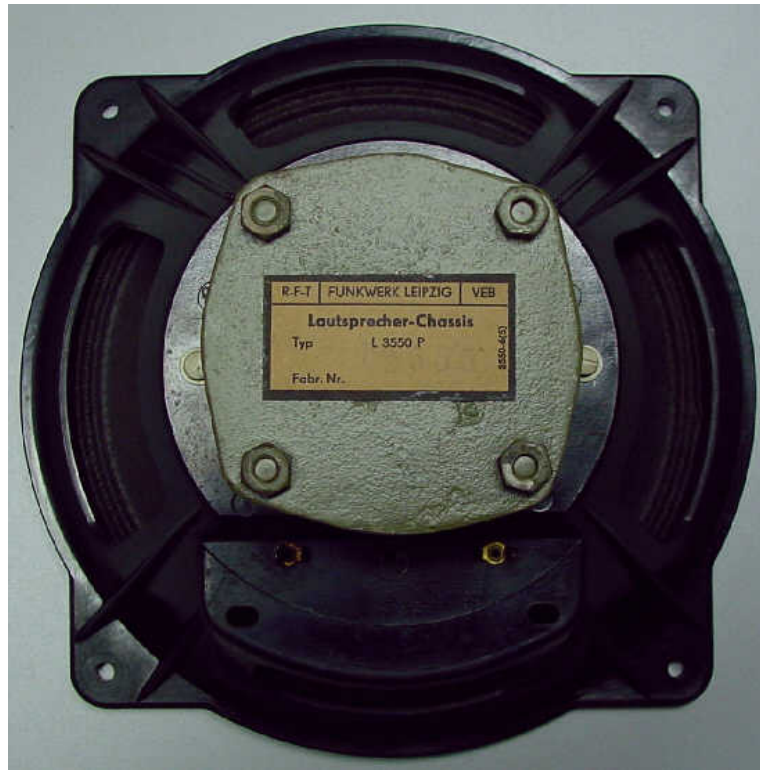


Später wurden dann Lautsprecher vom „Zulieferer“ verwendet, durch staatliche Planwirtschaft festgelegt und koordiniert spezialisierte sich der **VEB Funkwerk Leipzig** (im R-F-T Verbund) auch auf die Entwicklung und Herstellung von Lautsprechern für die Radioindustrie der DDR.

Frühe elektrodynamische Lautsprecher ohne Typenbezeichnung (Bakelitchassis), vermutlich aus dem VEB Funkwerk Leipzig, wurden im Großsuper **11E91** (Stradivari) eingesetzt.



Die ersten Lautsprecher mit Permanentmagneten (Bakelitchassis) für Rochlitzer Radios kamen auch aus dem VEB Funkwerk Leipzig. Hier der Typ **L3550P** für den **5E61-D**.



Soweit zur bekannten Vorgeschichte. Hier in dieser Beitragsreihe möchte ich die **Lautsprecher** erfassen, welche **in Rochlitz hergestellt** wurden. Es umfasst den **Zeitraum von etwa 1946 bis 1950**. Wenn jemand hierzu weitere Informationen geben kann, sind diese hier sehr willkommen. Ich freue mich über weitere Details.

Jens Dehne